

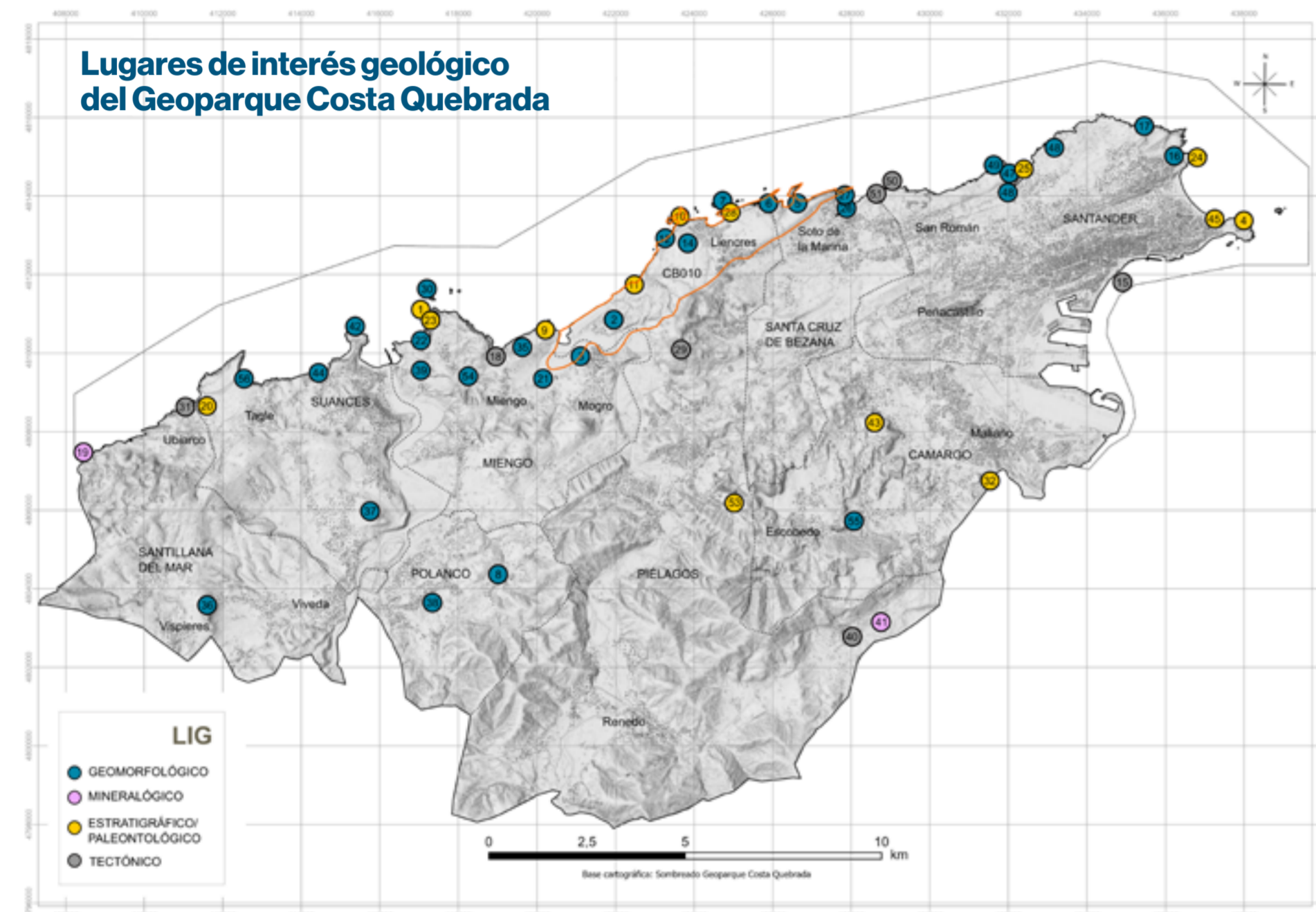
PATRIMONIO GEOLÓGICO del Geoparque Costa Quebrada

¿Qué es el patrimonio geológico?

El patrimonio geológico está formado por aquellos lugares cuyo valor geológico tiene un interés científico, educativo y didáctico. A través del patrimonio geológico se puede entender y estudiar la historia geológica de la tierra, por lo tanto es indispensable protegerlos y conservarlos.

¿Cómo se protege el patrimonio geológico?

Los inventarios son unas herramientas muy importantes para proteger y conservar el patrimonio geológico. Permiten conocer el interés científico, didáctico/educativo, la fragilidad y el riesgo de degradación natural y antrópica de cada lugar.



Interés geomorfológico

- Sistema dunar y puntal de Lienres*
- Desembocadura del Pas
- Arrecife Aptiense en La Magdalena*
- Conjunto geomorfológico de la Playa de Covachos
- Conjunto geomorfológico erosivo la Arnia-Pedrondo*
- Conjunto geomorfológico de los Urros*
- Dolina de colapso del Pozo Tremeo
- Conjunto geomorfológico erosivo de la ensenada de El Madero
- Rasas costeras de Lienres
- Acantilados y playa de Matalaños
- Puente Jorao (del Diablo)*
- Marismas de Miengo
- Acantilados de la playa de Los Caballos

- Estuario de La Canal
- Dunas de San Juan de la Canal
- Islote de Conejeras
- Kárst de Lanchas
- Monte de Vispieres
- Masera de Suances o Castiu
- Hundimiento de Polanco
- Estuario y molino de La Maruca
- Kárst en Rostro
- Playa colgada de Usgo
- Dolina de colapso del Pozón de La Ruperta
- Valle colgado en Ubiarco

Interés tectónico

- Bahía de Santander
- Diapiro de la playa de Usgo
- Terminación pericinal y bloques fallados del Monte Tollo
- Anticinal de Santa Justa*
- Depresión litoestructural de Parbayón
- Isla de la Virgen del Mar
- Canal de Joz
- Yacimientos paleontológicos de Sornocueva

Interés estratigráfico/paleontológico

- Serie estratigráfica del Aptiense Inf. de Los Caballos
- Arrecife Aptiense en La Magdalena*
- Serie estratigráfica y yacimiento paleontológico Aptiense de Robayera
- Yacimientos paleontológicos de Sornocueva

- Afloramiento Albiense en Canallave
- Yacimientos paleontológicos del Turoniano playa de Tagle
- Jurásico de Miengo
- Cabo Menor e yacimiento de micraster*
- Península de La Maruca*
- Jurásico en Camargo
- Afloramiento calcáreo y encinar relicto de El Monterín
- Playa Albiense en El Camello
- Afloramiento calcáreo Aptiense y encinar relicto de Peñas Negras

Interés mineralógico

- Mineralizaciones de Puerto Calderón
- Yesos en Parbayón

